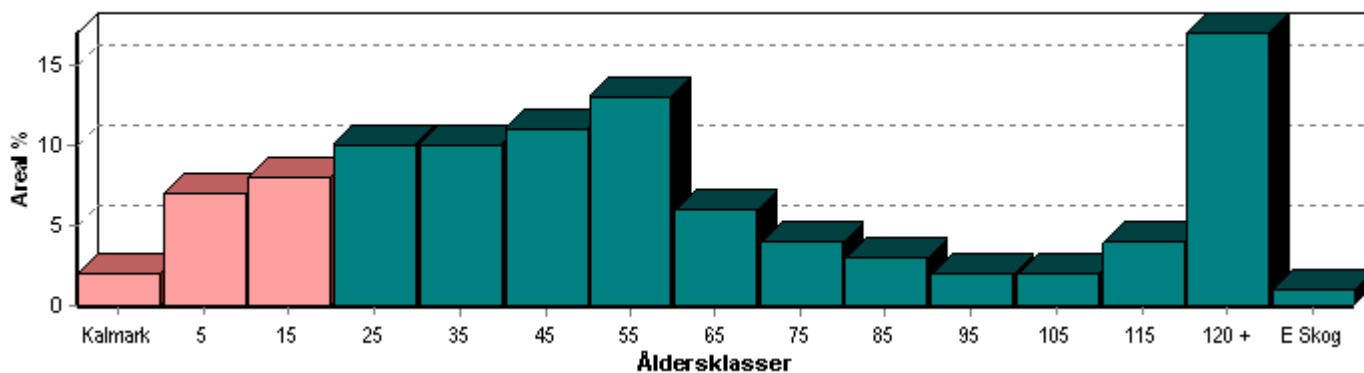


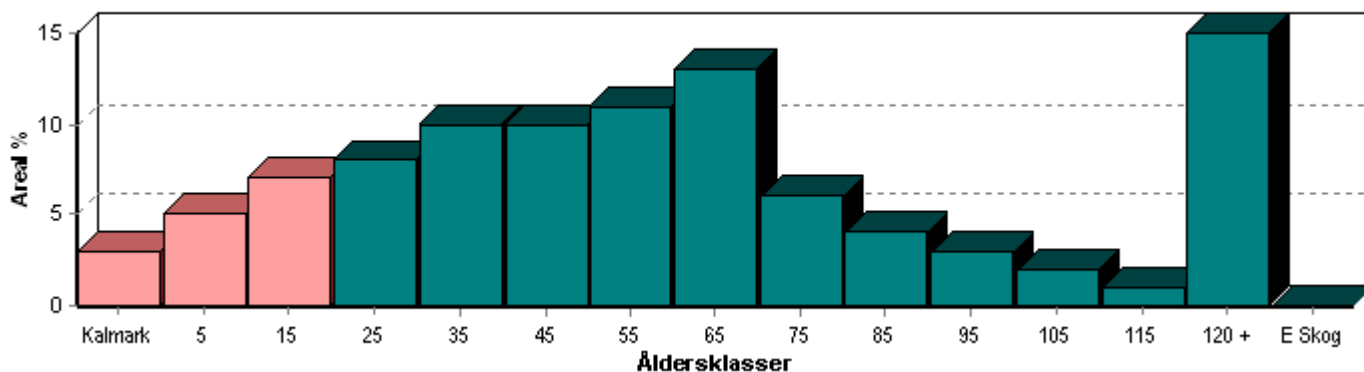
Skogens fördelning på åldersklasser

Åldersklass	Areal		Virkesförråd										
	ha	%	Totalt m ³ sk	m ³ sk /ha	Tall %	Gran %	Löv %	Cont %	Björk %	Asp %	Al %	Lärk %	ÖÄdel %
Kalmark	471,9	2											
- 9 år	1722,7	7	16665	10	97	1						1	
10 - 19	2024,3	8	42109	21	94	3		2	1				
20 - 29	2366,3	10	44880	19	80	9		8	3				
30 - 39	2560,3	10	63131	25	85	9			5				
40 - 49	2588,4	11	132784	51	84	10	1		5				
50 - 59	3239,1	13	271485	84	87	10			3				
60 - 69	1532,5	6	156512	102	86	10			4				
70 - 79	1017,5	4	109611	108	82	12	1		5				
80 - 89	838,0	3	102132	122	78	14	1		6				
90 - 99	516,9	2	58517	113	78	19	1		3				
100 - 109	368,7	2	44783	121	89	9			2				
110 - 119	886,9	4	108303	122	76	17			7				
120 +	4283,8	17	544783	127	67	28			4				
Lågprodskog(E)	143,6	1	8787	61	41	56	1		3				
ÖF/Skikt	[1021,5]		24682	24	97	2			1				
Summa/Medel	24560,9	100	1729164	70	79	17			4				

Arealfördelning, aktuell



Arealfördelning, om 10 år (förutsatt att föreslagna åtgärder utförs)



Andelen kalkmark och skog yngre än 20 år är 17 %. Andelen förnygringsavverkningskog är 20 %.